

ST.-LUKAS-KIRCHE BINDERSLEBEN



Kirchenschiff und Turm



Schadbild Fassade



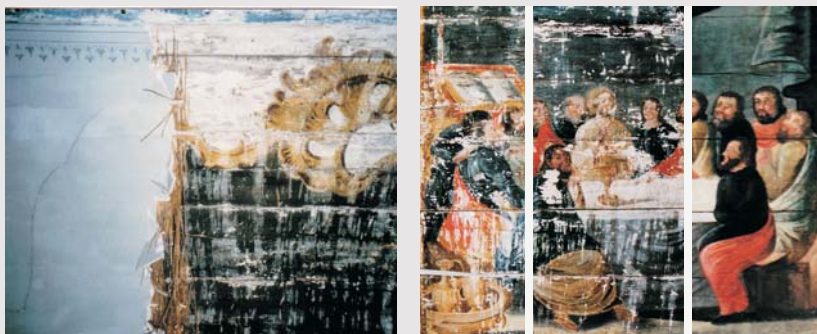
Restaurierte Gewölbemalerei

1773 - 1743 erbaut, wurde das Schiff der Lukaskirche in Bindersleben 1944 durch eine Luftmine schwer beschädigt, 1960 bauaufsichtlich gesperrt.

Fehlende Mittel führten über Jahrzehnte hinweg zu weiteren schweren Bauschäden, vor allem im Bereich des Daches.

Erst die politische Wende ermöglichte ab 1992 umfassende Sicherungs- und Sanierungsarbeiten.

Bei dazu erforderlichen Freilegungen trat unter dem Putz des 19. Jhdts. die ursprüngliche, nahezu komplett erhaltene Ausmalung zu Tage, die 2003 unter restauratorischen Gesichtspunkten wieder hergestellt werden konnte.



Restaurierungsphasen (von links): Putz teilweise abgenommen, freigelegt, gereinigt, restauriert

Bauherr:	Evangelische Kirchgemeinde Bindersleben
Erbaut (Schiff):	1737-1743
Substanzsicherung	1992 - 2004